

誰でもが利用しやすい図書館を目指して

# 高齢者・障がい者向け サービス活用ガイド



滝川市立図書館

# 目次

|                         |    |
|-------------------------|----|
| 読書補助具                   | 1  |
| 拡大版「広報たきかわ」 & テープ「声の広報」 | 2  |
| 音訳テープ・CD                | 3  |
| 大きな字の本                  | 4  |
| 点字絵本・さわる絵本              | 5  |
| 点字図書館の活用                | 6  |
| まごころ本箱「はこぶっく」           | 7  |
| 出張おはなし会                 | 8  |
| 図書館訪問                   | 9  |
| 図書館ボランティア「ブックフレンド」      | 10 |
| 読み聞かせ資料や機材の貸出           | 11 |
| 図書館の設備について              |    |

小さな字が読みづらい方へ

# 読書補助具



館内で利用できます！  
カウンターへお申し出ください。

- 老眼鏡
- 拡大鏡
- リーディングトラッカー

※リーディングトラッカーは、読みたい行に当てて読むと、集中して読みやすくなる読書補助具です。

小さな字が読みづらい方へ

# 拡大版「広報たきかわ」 & テープ「声の広報」

## 拡大版「広報たきかわ」

「広報たきかわ」を大きな字で読みませんか？図書館では、通常の1.4倍の大きさの、拡大版「広報たきかわ」をご用意しています。どうぞ、館内でご覧ください。



## テープ「声の広報」



「広報たきかわ」を朗読してテープに吹き込んだ「声の広報」を貸出しています。毎月、最新号に更新されます。どうぞ、ご利用ください。

対象：どなたでもご利用できます。  
貸出方法：カウンターで貸出を行います。  
貸出期間：2週間  
貸出数：テープ1組（2～3巻1セット）



小さな字が読みづらい方へ

# 音訳テープ・CD

エッセイや詩などを耳で味わってみませんか？

対象：視覚による表現の認識に障がいのある方など  
(くわしくはお問い合わせください。)

貸出方法：音訳サービスの利用者登録をし、図書館受付  
カウンターで貸出を行います。来館が困難な場  
合は代理の方への貸出も可能です。  
(盲人の方は、盲人郵便制度を活用することも  
できます。)

貸出期間：2週間

貸出数：テープ1本、CD1枚まで

## 音訳テープの制作団体

声の雑誌制作工房

あしび かい

「馬酔木の会」



昭和62年発足。現在、会員は11名。  
盲人の方は、会から直接ご自宅へお届けする  
こともできますので、ご希望の方は、図書館  
受付カウンターへお問い合わせください。

私たちが  
作っています!!

日々の生活の中で気づいた出来事をつづった作文や詩、雑誌の抜粋など、多彩な内容を60分テープにまとめた耳で聴く「雑誌テープ」です。



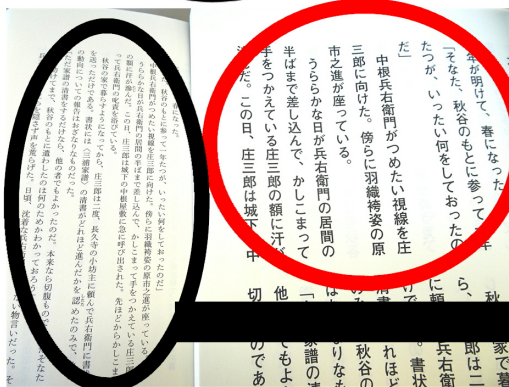
音訳テープ「パステルグラス」  
(毎月発行)

小さな字が読みづらい方へ



# 大きな字の本

こんなに違う!!



大きな字の本は  
18ポイント

単行本の字は  
9ポイント

図書館に「大活字本」という大きな字で書かれた本があるのをご存じですか？

小説からエッセイまで、500冊以上の本がございますので、ぜひご利用ください。

団体貸出にも対応しています！

字が読みづらい方へ

# 点字絵本・さわる絵本

指で読む点字絵本や触感で楽しむ絵本



原文と点字の両方が載っている絵本

指で触って楽しむ絵本  
点字もついています。



お問い合わせください。

# 点字図書館の活用

点字図書館より借り受けすることもできます。

点字図書でお読みになりたい本がございましたら、どうぞ、お申し出ください。全国の点字図書館から借り受けしてご用意いたします。

(点字作品がない本もございますので、あらかじめご了承ください。)



お問い合わせください。

# まごころ本箱 「はこぶっく」

長く沢山の本を借りられる団体貸出サービスです！



対象：施設やサークル、老人クラブなどの団体

登録：「団体登録利用申込書」に記入し、お申し込み下さい。

貸出期間：1カ月

貸出冊数：50冊以内（延長はできません。）

選定：どちらかお選びいただけます。

①団体で選定

②図書館で選定

運搬：どちらかお選びいただけます。

①団体で運搬

②図書館で運搬

お問い合わせください。



# 出張おはなし会

施設に出向いておはなし会をします。



定期館が間、特別な行事の時など、ご相談ください。

対象：高齢者、障がいのある方

時間：ご要望に合わせて行います。

内容：対象者に合わせて、紙芝居や絵本の読み聞かせ、朗読、体操、脳トレ、歌、パネルシアター、ペープサートなど

お問い合わせください。

図書館へ出向いて来られる方へ

# 図書館訪問

図書館を訪問して、本を読んだり、自分で選んで借りてみませんか？おはなし会も開催可能です。どうぞ、ご相談ください。



対象：高齢者・障がいのある方

時間・内容：ご要望に合わせて行います。

お問い合わせください。



いきがいつくりの場が欲しい方へ

# 図書館ボランティア 「ブックフレンド」

あなたの力を図書館で活かしてみませんか？



## ●曜日ボランティア

本を棚に戻す作業や、本の修理、郷土の新聞記事の整理作業、展示など、図書館の仕事全般に係るボランティア

## ●読み聞かせボランティア

絵本のおはなし会で絵本を読んだり、受付のお手伝い、イベントのお手伝いなどに係るボランティア

## ●朗読ボランティア

朗読会に読み手として出演してくださるボランティア

ご希望される活動内容に応じて、活動時間が異なります。

お問い合わせください。

支える方へ

# 読み聞かせ資料や 機材の貸出

施設での読み聞かせなどに使える  
資料や機材を貸し出しています。



種類によって、貸出期限や数が変わります。  
お電話でのご予約もできます。

お問い合わせください。

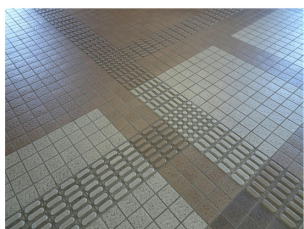
# お困りのことがございましたら いつでもお声がけください！



身障者用駐車場



玄関の音声誘導サイン



床の点字ブロック



階段手すりの点字表示板



身障者トイレ

(1階にオストメイト  
対応トイレあり)



車椅子

(カートもご用意  
しています)



車椅子用  
記載台

エレベーターも設置しています。  
図書館はワンフロアのバリアフリー施設です！

滝川市立図書館

滝川市大町1-2-15 (滝川市役所2階)

TEL 0125-22-4646・FAX 0125-23-1284